

Fremtidens

For det aktive fritidsliv

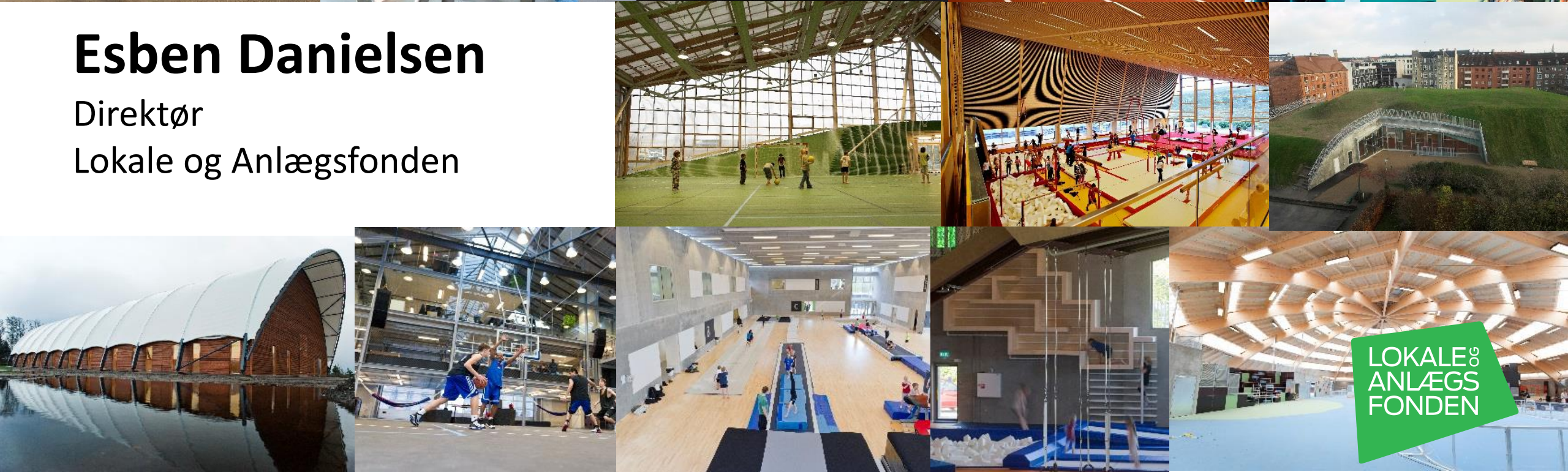
mødesteder



Esben Danielsen

Direktør

Lokale og Anlægsfonden



LOKALE OG
ANLÆGS
FONDEN

Hvorfor ...

- Skal der bygges?
- Hvad vil vi opnå? Hvilken forandring?
- Har vi en vision?

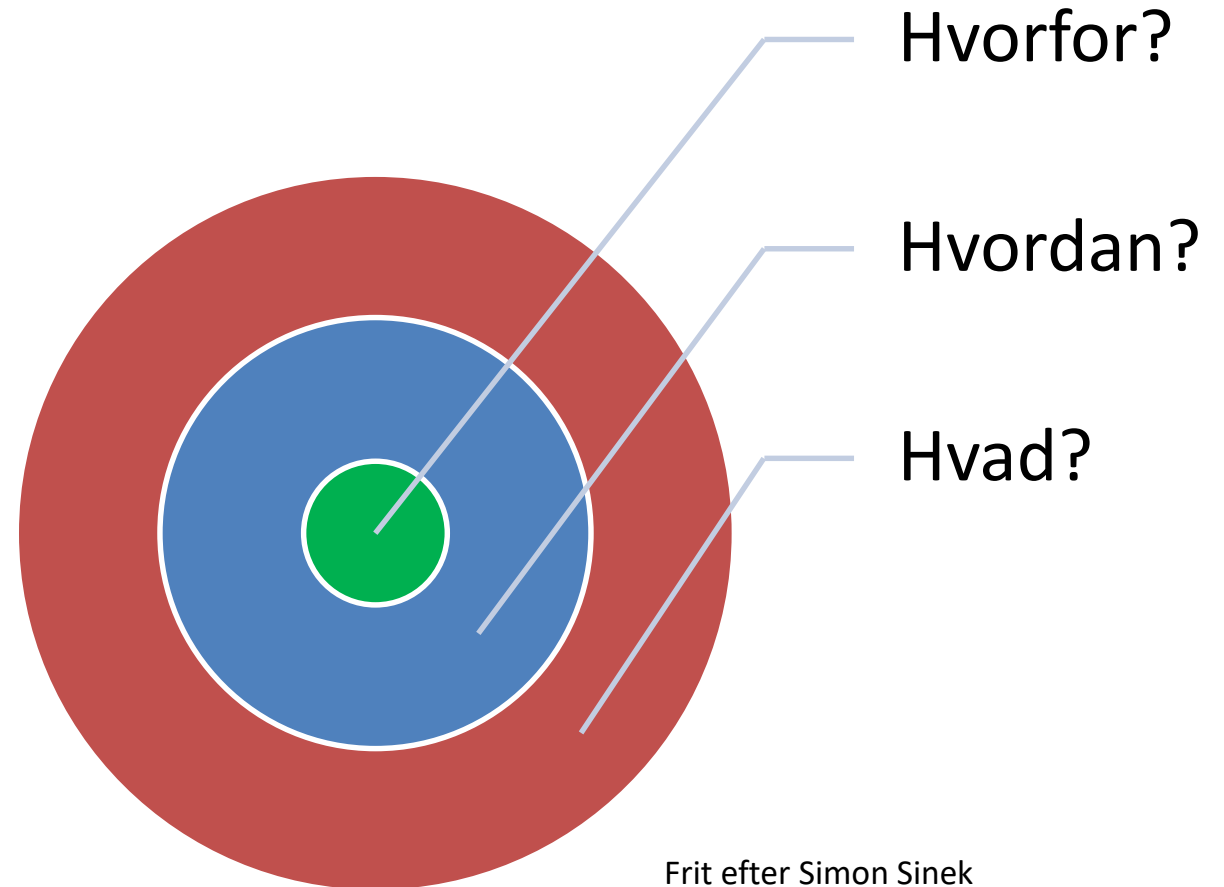
Hvordan ...

- Opfyldes formål/vision? funktioner
- Får vi de relevante interesser kortlagt?
- Skal processen tilrettelægges?

Hvad ...

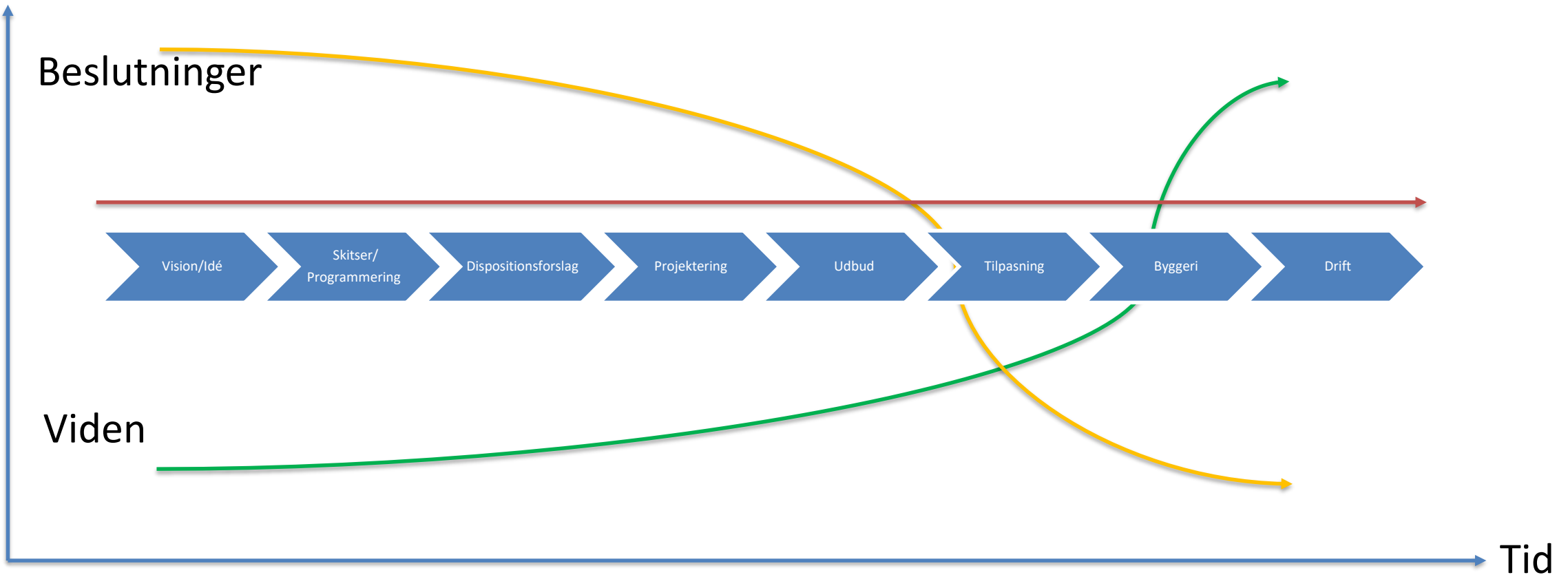
- Skal så faktisk bygges?
- Hvem kan visualisere det?
- Hvordan realiseres det?

← HEMMELIGHEDEN LIGGER HER

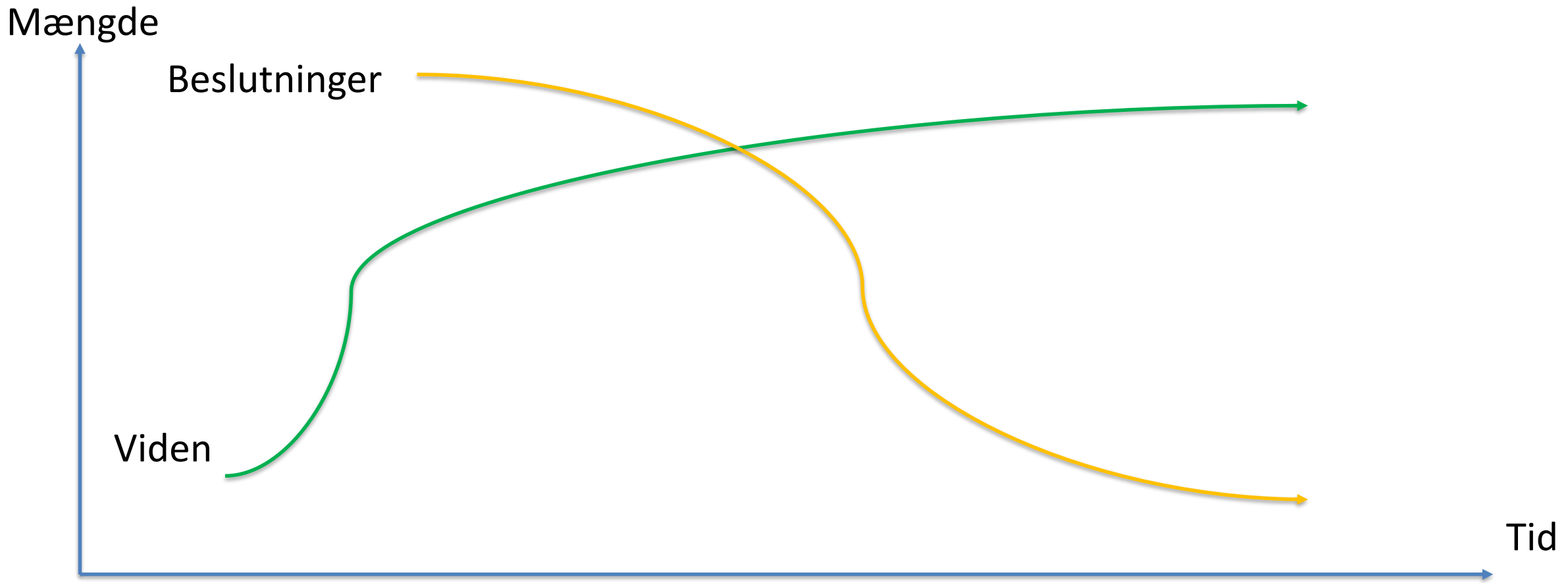


Beslutninger før viden!?

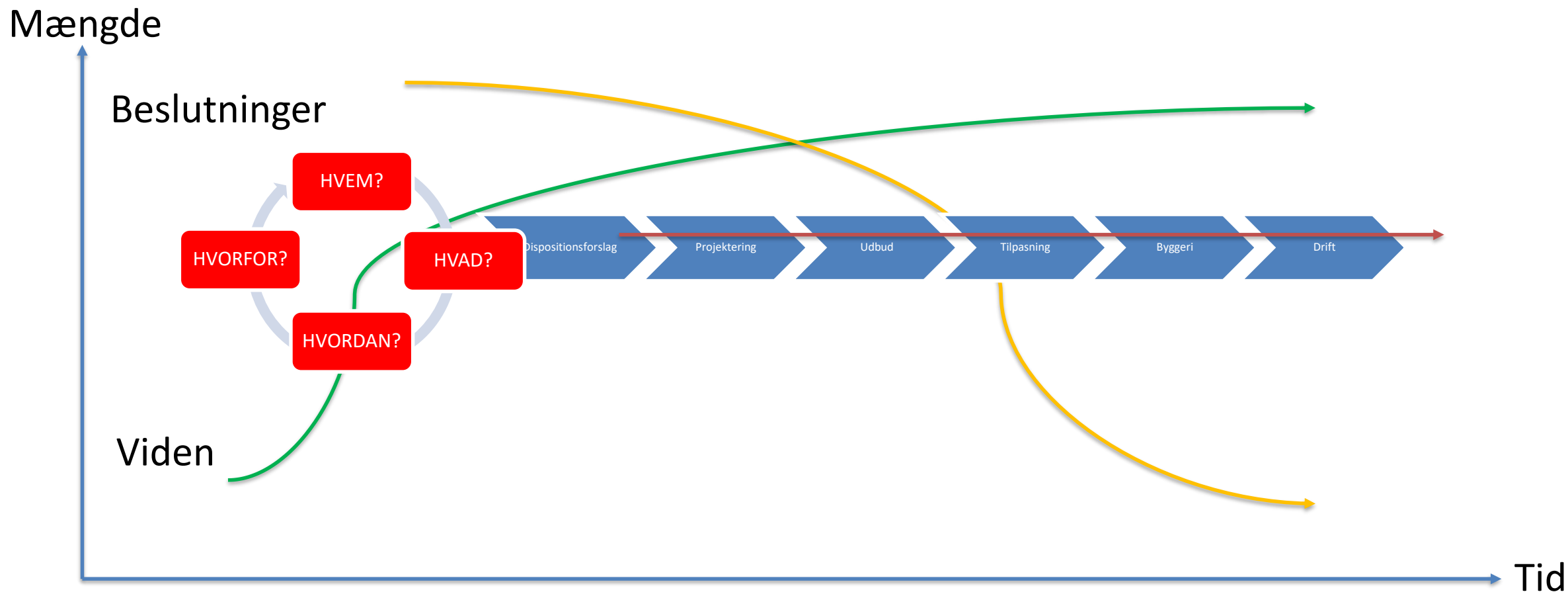
Mængde



Tilfør viden og vent med beslutninger – stor økonomisk og løsningsmæssigt betydning.
Hurtig løsning er næsten altid en dårlig løsning!!!



'Problemfokuseret' udviklingsproces



KEND JERES IDRÆTSSVANER – OG DERES UDVIKLING

KEND JERES FACILITETSDÆKNING OG BRUG

KEND BEFOLKNING, UDFORDRINGER, KONTEKST...

Motionisten



- Rum og plads
- Svømme uforstyrret
- Socialisere med andre

Konkurrencesvømmeren



- Startskamler
- Kiler til afsæt
- Censorer til tidstagning
- Præcise mål på redskaber og baner
- Bøjler til rygstart
- Træning på Kanten

Wellness og afslapning

- Sanselige indtryk
- Temperaturskift
- Sauna
- Dampbad
- Varmtvandsbassin
- Overgang mellem inde og ude



Begyndersvømmeren

- Tryghed
- Varmt vand
- Mulighed for udvikling
- Forskellige vanddybder



Vandsport



- Trygge forhold
- Sikkerhed
- Sikre bassiner
- Overblik
- Fleksibilitet

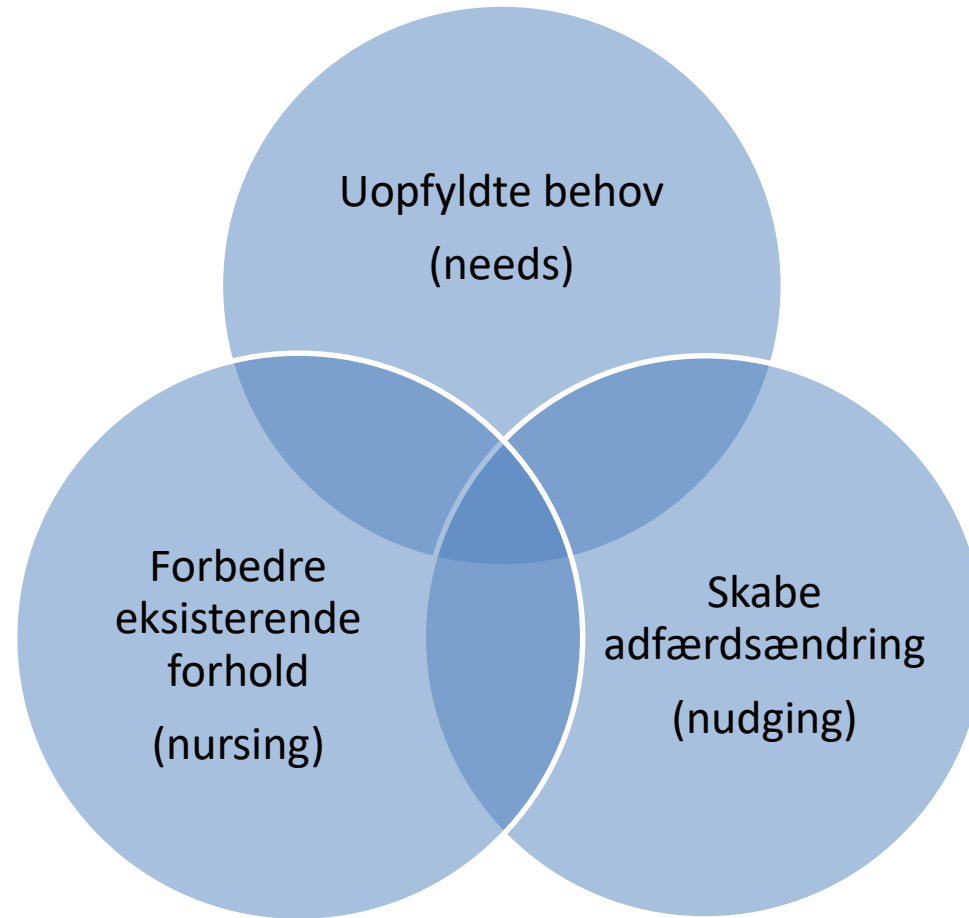
Den legende badegæst



- Plads til at boltre sig
- Separate bassiner
- Legeredskaber
- Vipper
- Rutsjebaner
- Variation

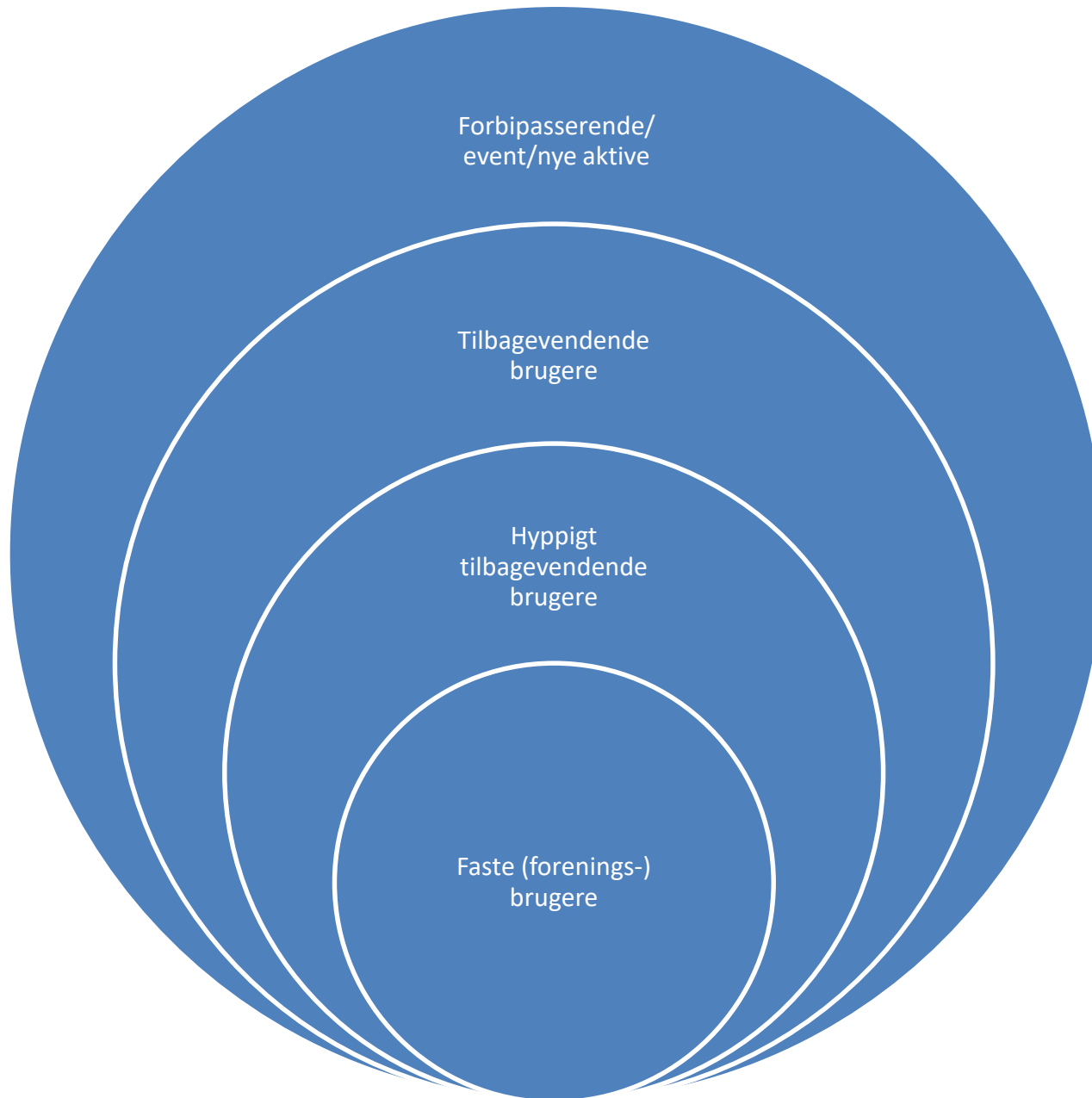
Har vi overblik over hvilke anlæg vi har – og om udbud matcher efterspørgslen!

Hvilke behov adresserer vi ?



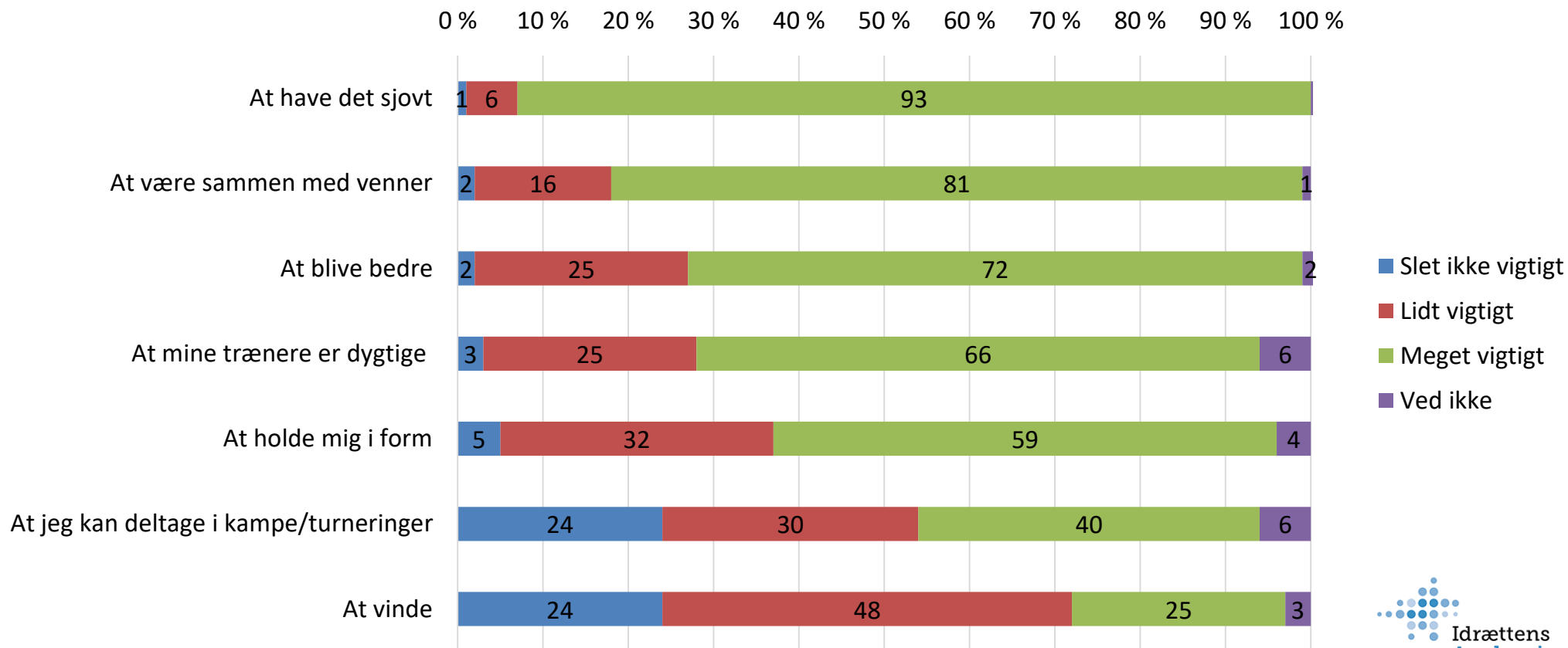
Hvad er formålet ?

HVEM BYGGER VI FOR?





Hvorfor dyrker børn idræt?

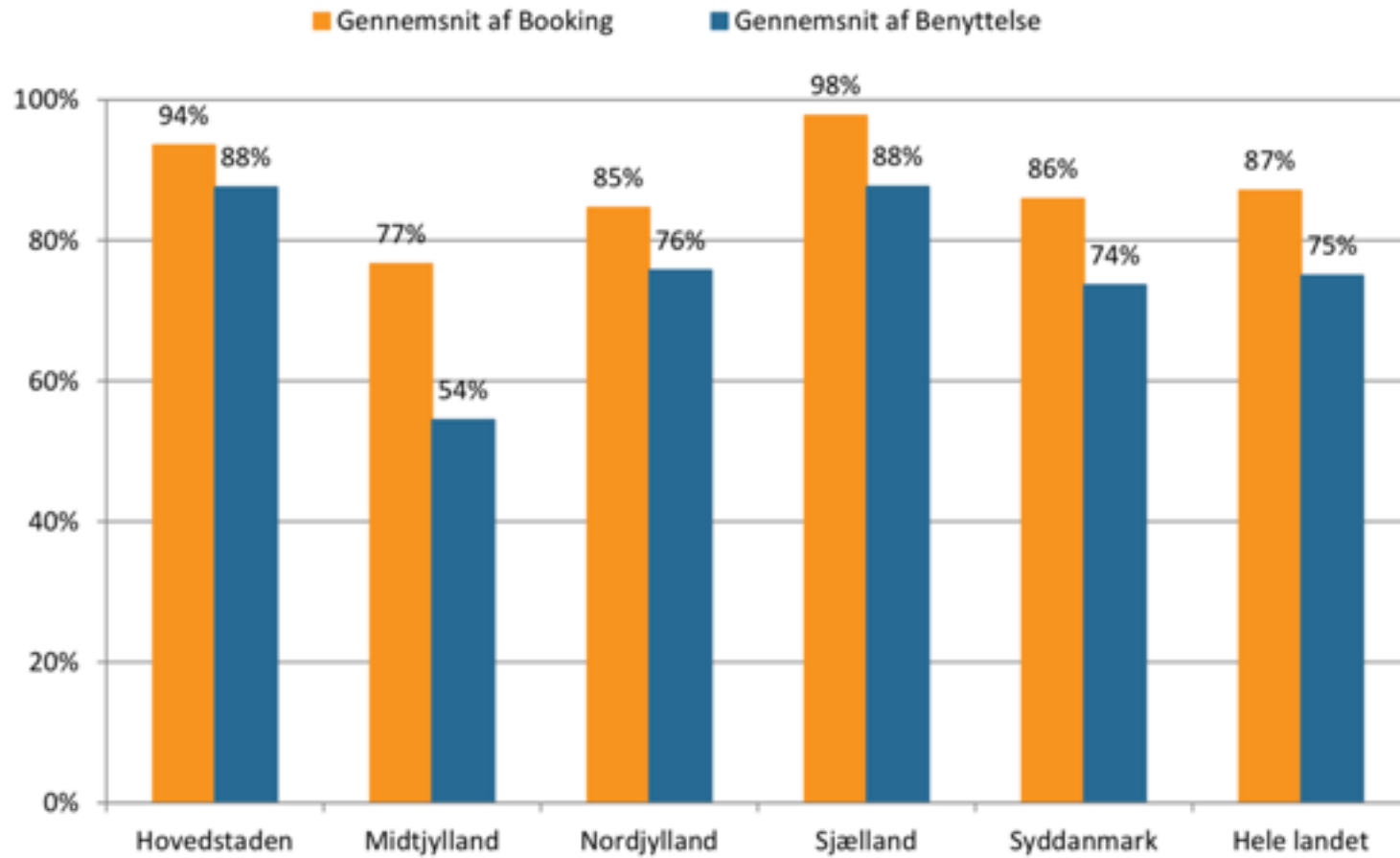




Ung

Vodskov
Keingart

Booking og benyttelse



IDRÆTSANLÆGS BENYTTELSE
OG BRUGERNES TILFREDSHED

Årsrapport 2014

MOVEMENTS



Aktivitetsmålning

MEGET **MERE** HALTID
- BEDRE UDNYTTELSE AF HALLER OG GYMNASTIKSALE



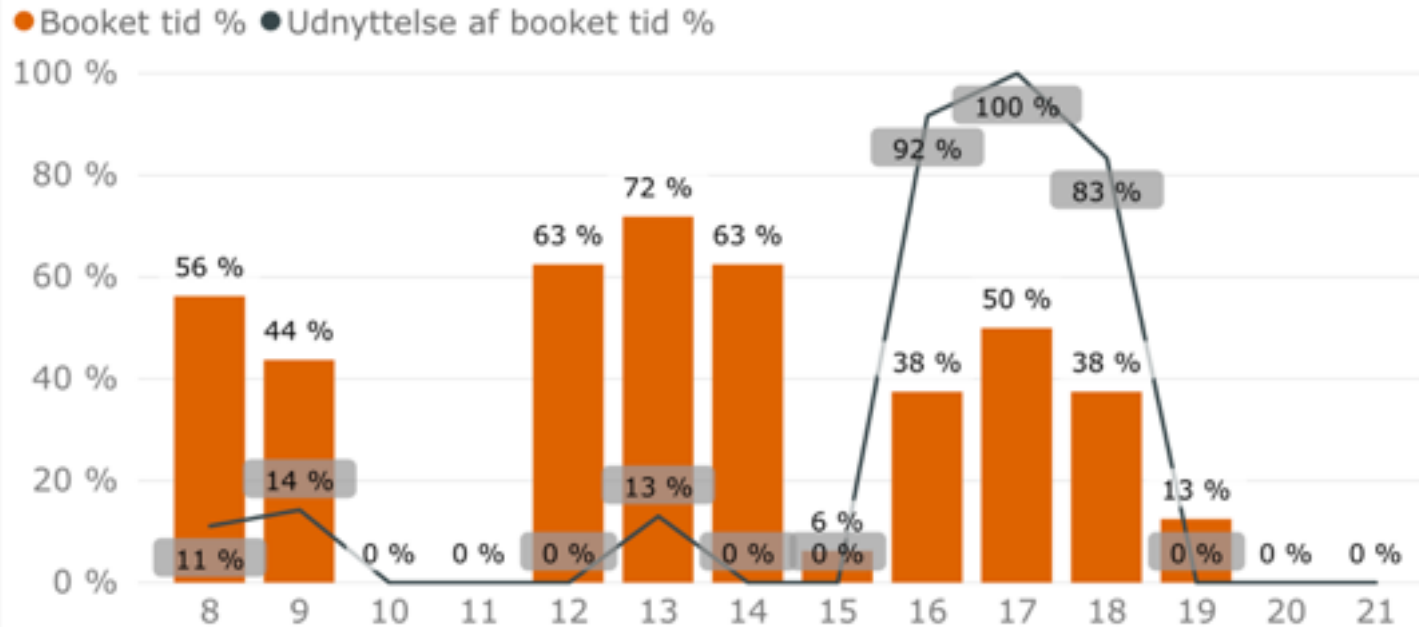
 HallMonitor



Aktivitetsmålning

MEGET MERE HALTID
- BEDRE UDNYTTELSE AF HALLER OG GYMNASTIKSALE

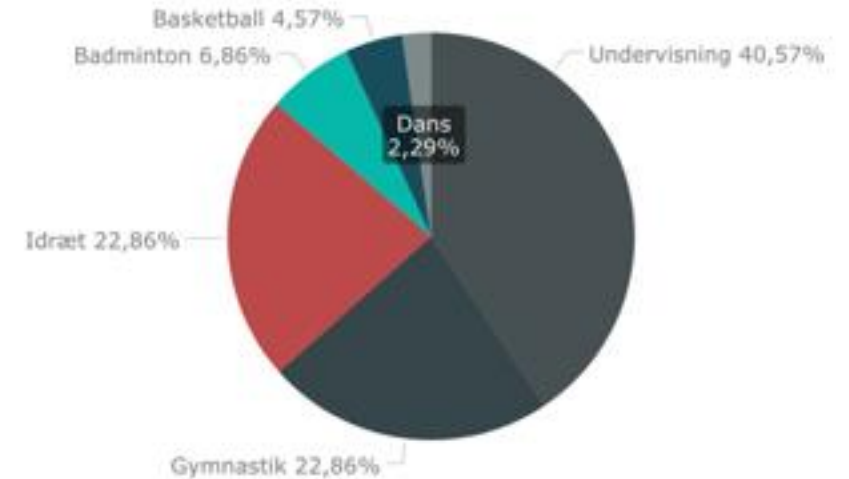
Booket tid vs udnyttelsesgrad



Vælg periode

09-09-2019 16-09-2019

Booket tid fordelt på aktivitetstype



Fremtidens bæredygtige idrætsanlæg



- Kapacitetsudnyttelse
- Behovstyret byggeri
- Besparelser (\$\$)
- Materialevalg
- Energiforbrug
- Renovering
- Modernisering
- Nye funktioner

Inspirende løsningsprincipper

Husk vi bygger til 50 år frem



ARKITEKTUR



**ORGANISERING OG
PARTNERSKABER**

**AKTIVITETSUDVIKLING,
NYE PRAKSISSE**

Værtskab: STREETMEKKA

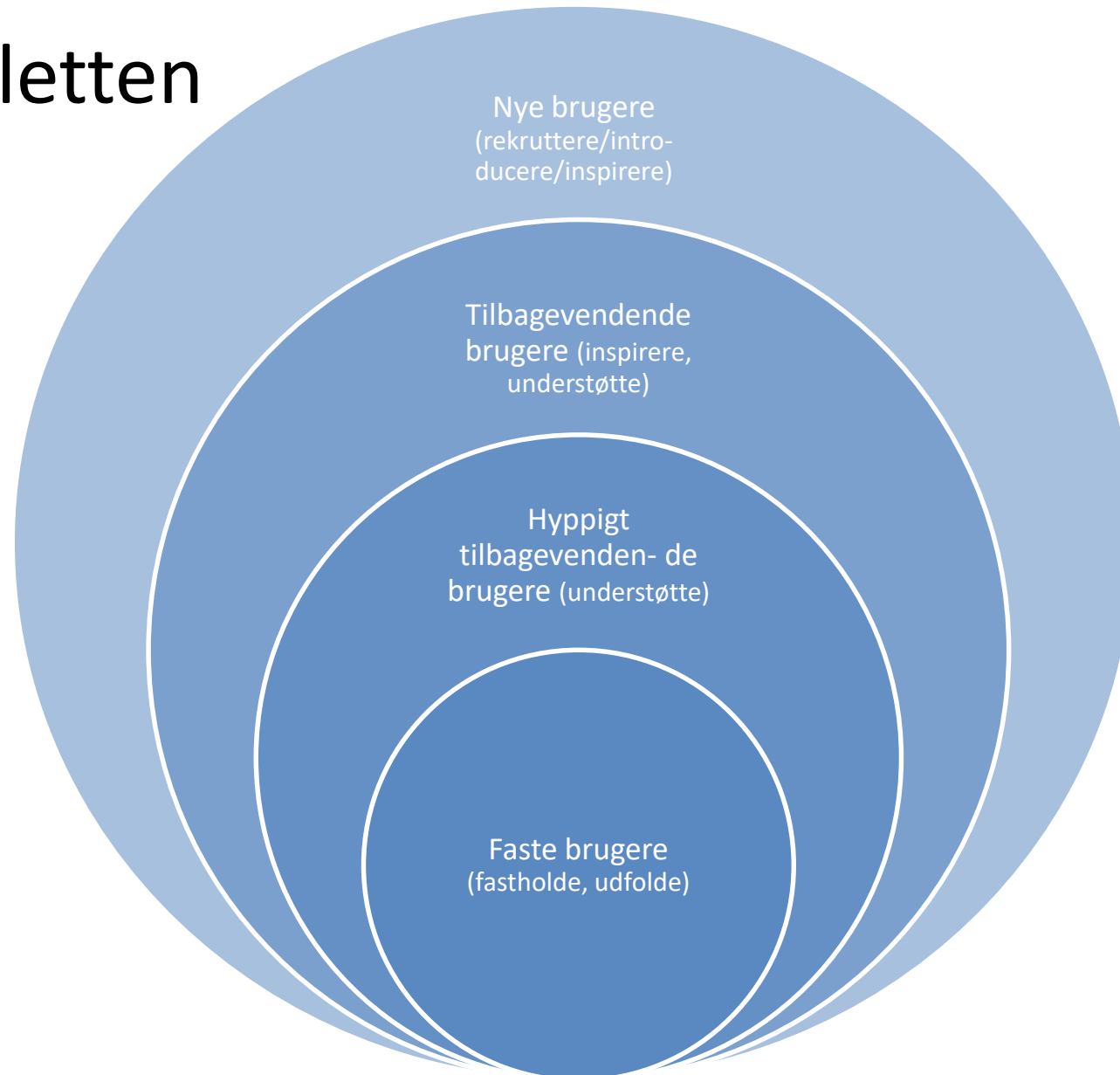


Stedet som "organisationsform": Hæng ud, prøv, introducer, organiser

Perspektivpaletten

Generelle kvaliteter

- (skjulte) Læringslag
- Særlige faciliteter
- Funktionel robusthed
- Fleksible / skalerbare arealer
- Umiddelbare – let tilgængelige aktivitetsmuligheder
- Balancerede ejerskabsfølelser



Arkitektonisk fokus

Selvforklarende
Let tilgængeligt
Intuitivt
Indbydende
Mødested
Flerfunktionelt
Legende



Specialfunktioner
Sociala faciliteter
Funktionelt
Progression
Høj kvalitet
Avanceret

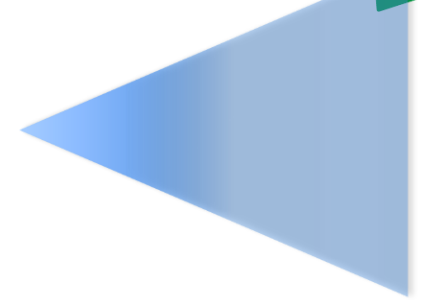
Træning fremfor kamp i centrum



På tværs af flere idrætter – giver også talentudvikling og fastholdelse

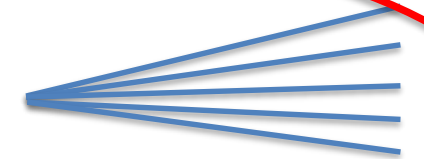


Multi -



De rigtige skal
Dele.

Fler -



Dobbelt-



Mono -



Klimasikring + fritidsliv = spar penge, få mere



Den tomme bymidte kan få nyt liv



Sundhed, inaktivitet, inklusion, for alle



Vi rammer normalt maksimalt halvdelen af befolkningen

Forsamlingshus i midten



Aktivitetsfunktioner omkring – ude og inde

Kvaliteter

unik
stedbunden
identitet
fortolkningsparat
omkostningstung
tidskrævende

- universel
- generisk
- anonymitet
- monofunktionel
- prisattraktiv
- hurtigt realiserbar





Invitation til bevægelse ...

... og progression



De voksne er ude



Vi har ikke børnene med, det er ikke super tilgængeligt!

På landet handler det om samarbejde: LANDSBYKLYNGER

87%

mener, at landsbyklyngen har højnet deres evne til at se mere langsigtet på udviklingen af lokalområdet



94%

vil anbefale landsbyklynger til andre lokalsamfund



87%

mener, at det at arbejde i en landsbyklynge har styrket lokalsamfundenes evne til at samarbejde



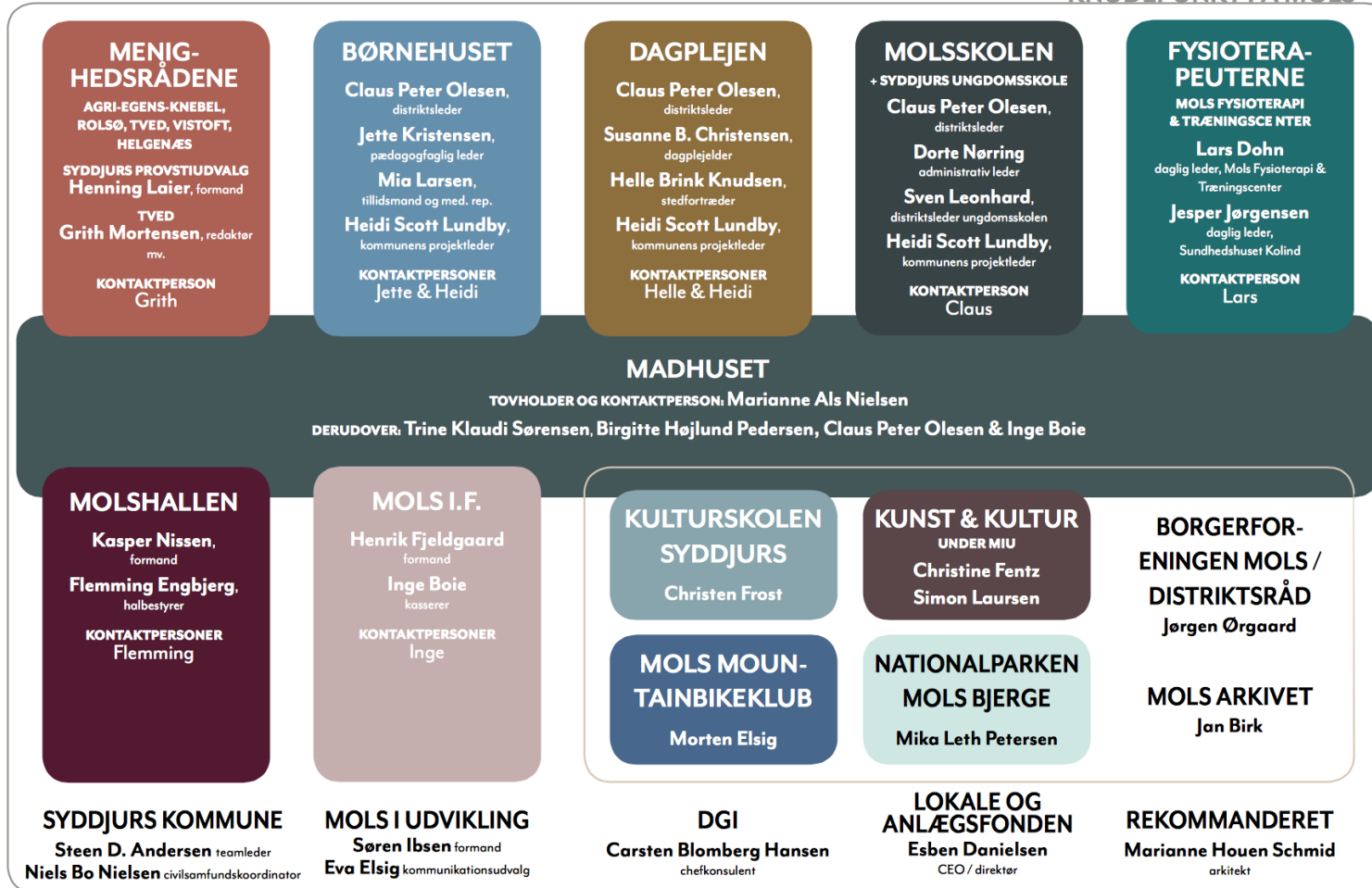
Kilde: Evaluering af pilotprojekt landsbyklynger, DGI og Realdania 2017

Differentiere, sammenlægge, styrke

HVEM BYGGER VI FOR?

AKTØRERNE

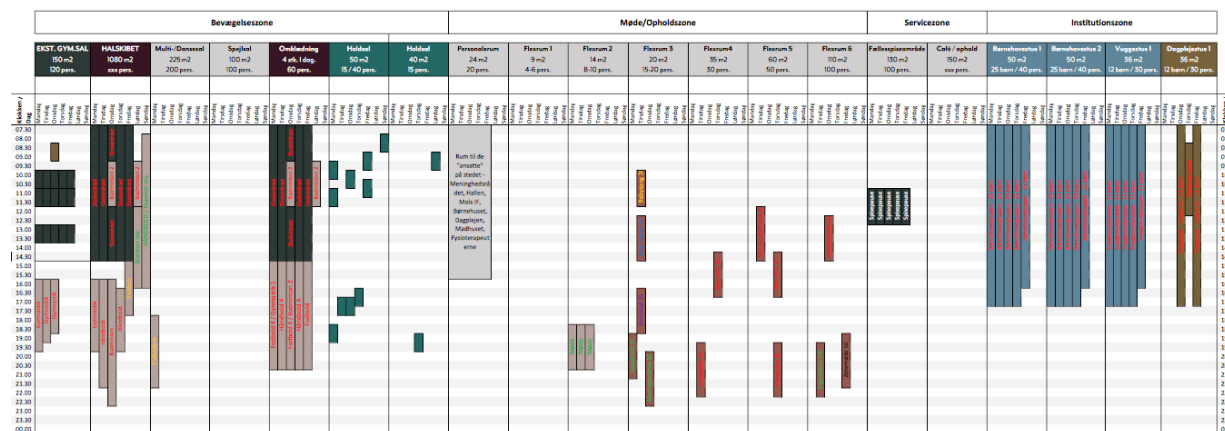
KNUDEPUNKT PÅ MOLS



Idrætshal
Sognegård
Børnehave
Fritidsklub
Forsamlingshus
Plejehjem
Sundhedshus
Spejderliv
Skole
Naturpark

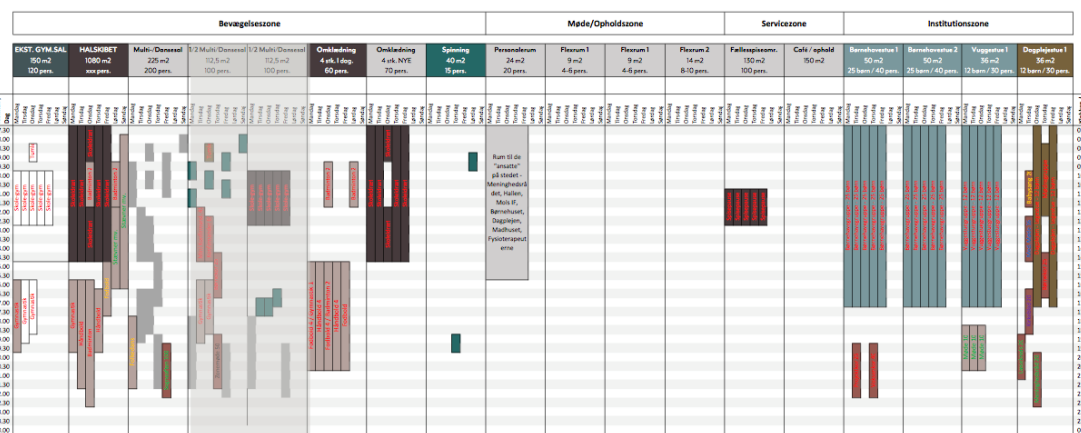
.....

AKTIVITETSPLAN og RUMOVERSIGT for KNUDEPUNKT MOLS



DECEMBER 2016 - ca. **2800 netto m²**

"MOLS-MODELLEN"
 Aktivitetsplanen sat sammen med rumoversigten gør, at der kan skabes et overblik over brugen af rummene henover tid - en dag, en uge, en måned osv.



JANUAR 2017 - ca. **1800 netto m²**

- Madhus
- Menighedsråd
- Børnehuset (62 børn)
- Dagplejen (12 børn)
- Molsskolen
- Fysioterapeuterne
- Molshallen
- Mols IF
- Kulturskolen Sydjurs
- Mols Mountainbikeklub
- Kunst og Kultur under MIU
- Nationalpark Mols Bjerge
- Fælles

Bygges en tredjedel mindre!

Her en besparelse på mere end 10 mio dkr.

- Ugentligt
- 2 gang pr. Mdr.
- 1 gang pr. Mdr.
- Hver anden mdr.
- Hver tredje mdr.
- Hver halve år