

Idrætsfaciliteterne og sundhedskrisen. Fremtidens barrierer

Seminar 3: Idrætsfaciliteterne og sundhedskrisen. Sundheden og de mentale barrierer for fremtidens fysiske fællesskaber

10.30-10.45: Nye veje til omsætning gennem sundhed? Lars Steen Pedersen, LSP Resolve og bestyrelsesformand i DGI Husene i Aarhus og Herning.

10.45-10.55: Hvorfor skal vi bare i gang igen? Helene Kirkegaard, senioranalytiker, Idrættens Analyseinstitut.

10.55-11.25: Hvilke sundhedsmæssige barrierer og behov skal landets idrætsfaciliteter indstille sig på i fremtiden? Kristine Sørensen, President International Health Literacy Association/ Founder of Global Health Literacy Academy.

11.05-11.15: En ny virkelighed i praksis. Hygiejne og sundhedsadfærd i idrætscentrene. Direktør Jakob Sander, Vejen Idrætscenter.

11.25-11.40: En ny virkelighed i idrætsmiljøerne. Lene Dybdal, næstformand IFFD, formand for Kultur- og Fritidsudvalget, Holstebro Kommune.

11.40-12.00: Diskussion, idéudveksling og spørgetime.



Mange tak til de faciliteter, som har besvaret spørgeskemaerne og til Halinspektørforeningen, Lokale og Anlægsfonden, DGI og Idrættens Analyseinstitut m.fl. for godt og smidigt samarbejde om undersøgelsen.

Find optagelse og materiale fra dette seminar og de øvrige seminarer på www.idkon.dk

Corona-krisen understreger branchens massive udfordringer – lige så meget som en viser branchens potentiale

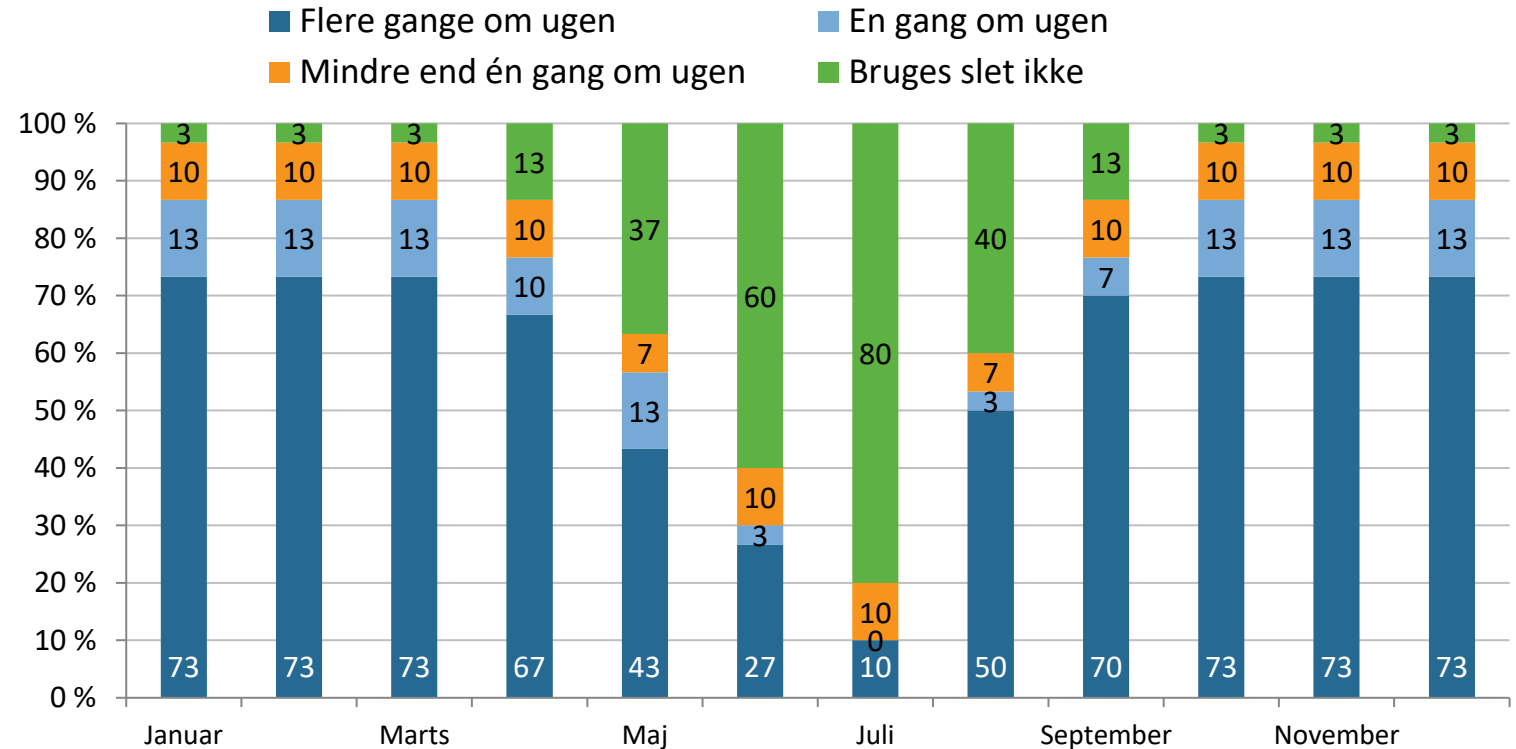
De store spørgsmål:

Hvem er faldet af hesten?

Hvem har aldrig været på hesten (og er tilmed i risikogruppe)?

Hvilke aktører kan seriøst hævde, at de kan få folk tilbage på hesten igen?

Hvad skal faciliteternes rolle være i de opgave? Om nogen? 'Stedet' som organisationsform er fortsat underudviklet



Figuren viser foreningernes efterspørgsel på tider i idrætsfaciliteterne i Ringsted Kommune (2016, Idrættens Analyseinstitut). Den forklarer måske også, hvorfor det har været 'nemt' for lidt for mange idrætsfaciliteter bare at låse døren og gå hjem under nedlukningen. Men er det 'godt nok' efter sundhedskrisen, når de offentlige budgetter er pressede, og behovet for nye tilgange endnu større?



What is 'Sporting Capital'?

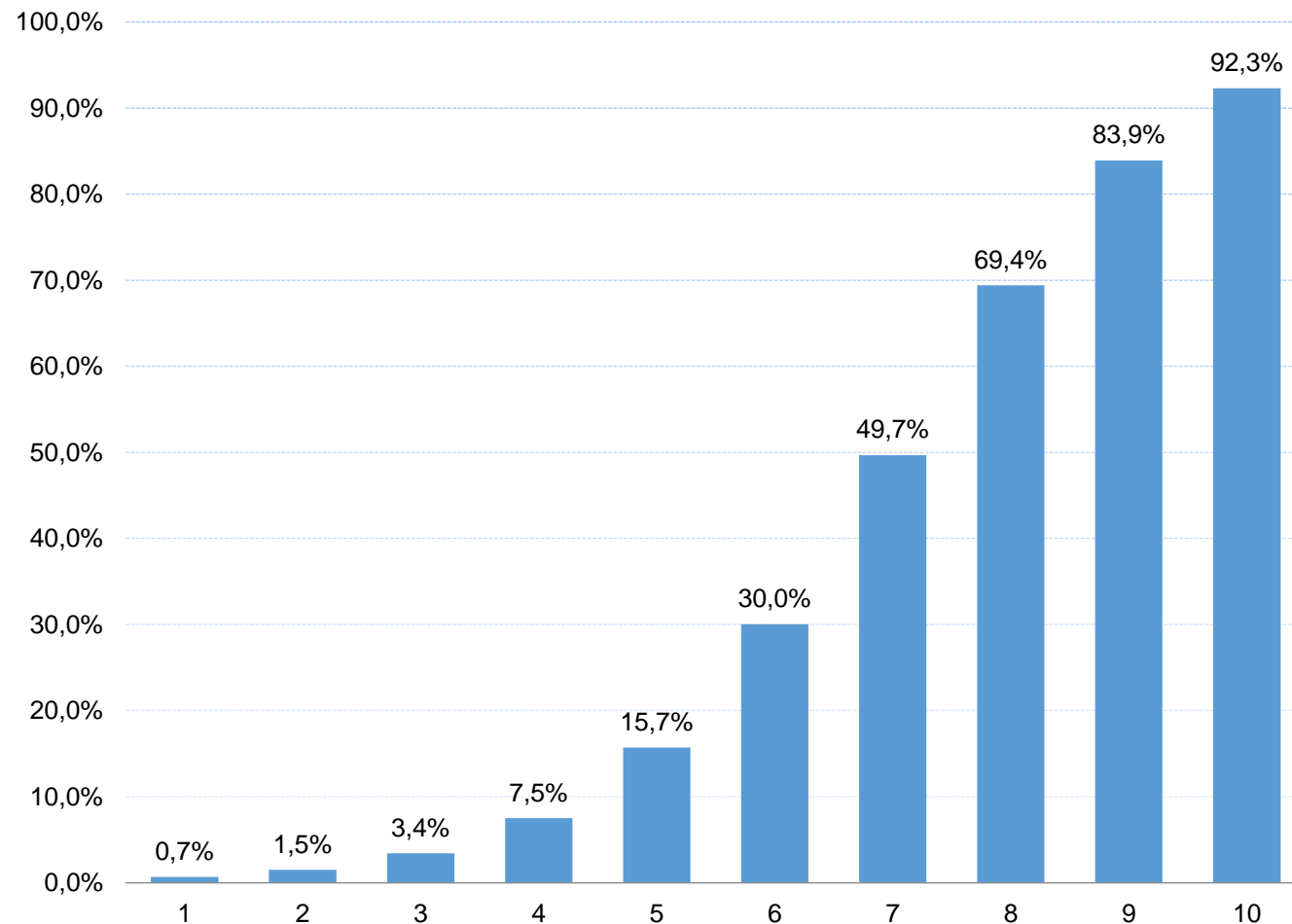
“The stock of physical, social and psychological attributes and competencies that support and motivate an individual to participate in sport and sustain that participation over a period of time”



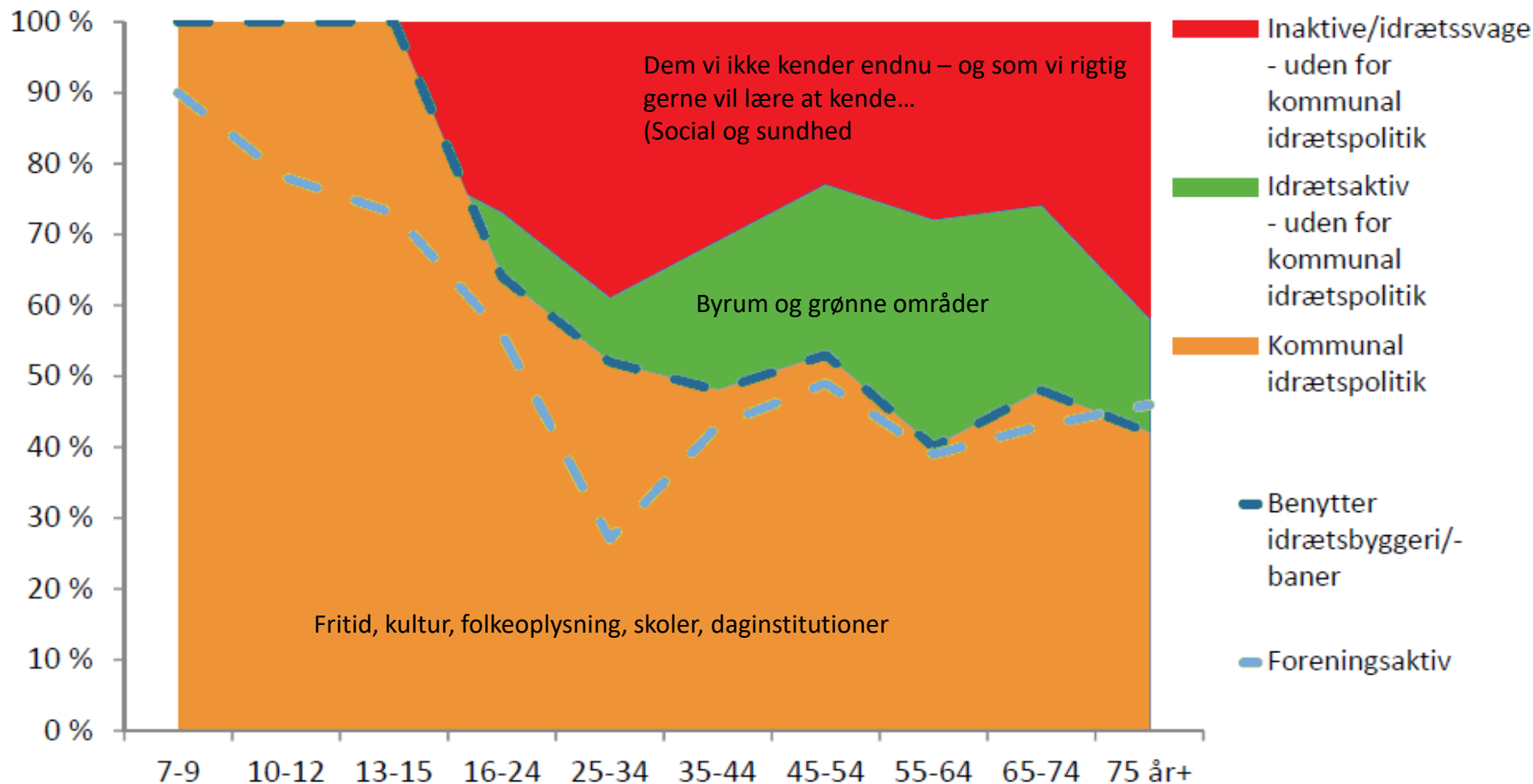
Hvilken rolle kan (vil og må) faciliteterne, foreningerne og andre fællesskaber reelt spille for de forskellige segmenter?

Correlation in England between 'Sporting Index' score and participation in sport and physical activity

Figure 2: Probability of participating in sport (at least once a week 30 minutes moderate intensity) with changes in the Sporting Capital Index Score (1 is low and 10 is high)



Bruger vi ressourcerne rigtigt i idræts- og fritidslivet? Sandheden er, at vi investerer langt de fleste offentlige midler til idrætten i dem, der kan og vil selv



Idræt og fritid fylder kun lidt i budgettet – men meget i

Til overvejelse:

Hvordan kan faciliteterne spille bedre med på kommunernes dagsordener gennem partnerskaber, synergier og samarbejder på tværs, internt i kommunen og med andre aktører?



Idrætsfaciliteterne og sundhedskrisen. Fremtidens barrierer

Seminar 3: Idrætsfaciliteterne og sundhedskrisen. Sundheden og de mentale barrierer for fremtidens fysiske fællesskaber

10.30-10.45: Nye veje til omsætning gennem sundhed? Lars Steen Pedersen, LSP Resolve og bestyrelsesformand i DGI Husene i Aarhus og Herning.

10.45-10.55: Hvorfor skal vi bare i gang igen? Helene Kirkegaard, senioranalytiker, Idrættens Analyseinstitut.

10.55-11.25: Hvilke sundhedsmæssige barrierer og behov skal landets idrætsfaciliteter indstille sig på i fremtiden? Kristine Sørensen, President International Health Literacy Association/ Founder of Global Health Literacy Academy.

11.05-11.15: En ny virkelighed i praksis. Hygiejne og sundhedsadfærd i idrætscentrene. Direktør Jakob Sander, Vejen Idrætscenter.

11.25-11.40: En ny virkelighed i idrætsmiljøerne. Lene Dybdal, næstformand IFFD, formand for Kultur- og Fritidsudvalget, Holstebro Kommune.

11.40-12.00: Diskussion, idéudveksling og spørgetime.



Mange tak til de faciliteter, som har besvaret spørgeskemaerne og til Halinspektørforeningen, Lokale og Anlægsfonden, DGI og Idrættens Analyseinstitut m.fl. for godt og smidigt samarbejde om undersøgelsen.

Find optagelse og materiale fra dette seminar og de øvrige seminarer på www.idkon.dk